

## Ihr Spezialist für nachhaltige Baumwolltaschen

### Ihr Plus als Kunde:

- + Große Auswahl**  
Über 50 Baumwolltaschen-Modelle
- + Hohe Warenverfügbarkeit**
- + Schnelle Lieferzeiten**
- + Fair und nachhaltig**  
Unsere Taschen sind OEKO-TEX zertifiziert, zudem erhalten Sie auch Taschen mit GOTS- oder dem Fairtrade-Siegel.

**GENAU**  
*mein*  
**Beutelschema**

Baumwolltaschen CLASSIC .....	Seite 13
Baumwoll-Shopper (echte Platzwunder).....	Seite 14 – 15
Baumwolltaschen – Mini bis Zeitungstasche .....	Seite 16 – 18
Zuziehbeutel .....	Seite 18 – 21
Event-Bag und Turnbeutel.....	Seite 22 – 23
Robuste Canvas-Taschen .....	Seite 24

Texxilla®



T10001

T10011

Druckbeispiel



In 28  
Farben  
erhältlich!

## Baumwolltasche CLASSIC

**Material:** 100% Baumwolle  
**Beschreibung:** Unser Baumwolltaschen-Klassiker – wahlweise mit zwei kurzen oder mit zwei langen Henkeln erhältlich • Henkellänge T10001 / 3842K: ca. 35 cm • Henkellänge T10011 / 3842L: ca. 70 cm  
**Zertifikat:** OEKO-TEX® STANDARD 100

Farbe	Größe ca.	Gewicht ca.	Artikel-Nr.
natur	38 x 42 cm mit kurzen Henkeln	140 g/m <sup>2</sup>	T10001 / 3842K
weiß			
farbig			
natur	38 x 42 cm mit langen Henkeln	140 g/m <sup>2</sup>	T10011 / 3842L
weiß			
farbig			



OEKO-TEX®  
CONFIDENCE IN TEXTILES  
STANDARD 100



Druckbeispiel

## Cotton-Shopper

**Material:** 100 % Baumwolle  
**Beschreibung:** Einkaufstasche im Querformat mit enorm viel Stauraum • zwei ca. 70 cm lange Henkel • ca. 12 cm Boden- und Seitenfalte  
**Zertifikat:** OEKO-TEX® STANDARD 100

Farbe	Größe ca.	Gewicht ca.	Artikel-Nr.
natur	48 x 36 cm	140 g/m <sup>2</sup>	T10014 / 4836BSL
weiß			
farbig			



## Baumwolltasche CLASSIC mit zwei langen Henkeln, Boden- und Seitenfalte

**Material:** 100 % Baumwolle  
**Beschreibung:** Einkaufstasche mit viel Stauraum • Henkellänge ca. 70 cm • ca. 10 cm Boden- und Seitenfalte  
**Zertifikat:** OEKO-TEX® STANDARD 100



Farbe	Größe ca.	Gewicht ca.	Artikel-Nr.
natur	38 x 42 cm	140 g/m <sup>2</sup>	T10013 / 3842BSL
weiß			
farbig			



Druckbeispiel



Druckbeispiel



## „Quadratisch, praktisch, gut“ – Baumwolltasche

**Material:** 100 % Baumwolle  
**Beschreibung:** Große Baumwolltasche mit zwei kurzen Henkeln •  
 Henkellänge ca. 40 cm  
**Zertifikat:** OEKO-TEX® STANDARD 100

Farbe	Größe ca.	Gewicht ca.	Artikel-Nr.
natur	50 x 50 cm	140 g/m <sup>2</sup>	T10051 / 5050
weiß			
schwarz			

Texxilla®



## „Big Bag“ – Baumwolltasche

**Material:** 100 % Baumwolle  
**Beschreibung:** „Einkaufs-Riese“ mit zwei kurzen Henkeln •  
 Henkellänge ca. 42 cm  
**Zertifikat:** OEKO-TEX® STANDARD 100

Farbe	Größe ca.	Gewicht ca.	Artikel-Nr.
natur	70 x 50 cm	140 g/m <sup>2</sup>	T10061 / 7050
weiß			
schwarz			

Druckbeispiel



Texxilla®



# Kleine Taschen große Wirkung ...



Druckbeispiel



Druckbeispiel

„Apothekertasche“  
Art-Nr.: T10031 / 2226



Druckbeispiel

„Midi“ – Baumwolltasche  
Art-Nr.: T10041 / 2832

## „Apothekertasche“ und „Midi“ – Baumwolltasche

**Material:** 100% Baumwolle  
**Beschreibung:** Kleine Alltagshelfer mit zwei kurzen Henkeln •  
 Henkellänge ca. 24 cm  
**Zertifikat:** OEKO-TEX® STANDARD 100

Farbe	Größe ca.	Gewicht ca.	Artikel-Nr.
natur	22 x 26 cm	140 g/m <sup>2</sup>	T10031 / 2226
weiß			
farbig			
natur	28 x 32 cm	140 g/m <sup>2</sup>	T10041 / 2832
weiß			
farbig			



weiß natur gelb mandarin rot



hellgrün maigrün hellblau royalblau dunkelblau stahlgrau schwarz



Druckbeispiel



## Baumwolltasche CLASSIC mit einem langen Henkel

**Material:** 100 % Baumwolle  
**Beschreibung:** Henkel seitlich befestigt • Henkellänge ca. 80 cm  
**Zertifikat:** OEKO-TEX® STANDARD 100

Farbe	Größe ca.	Gewicht ca.	Artikel-Nr.
natur	38 x 42 cm	140 g/m <sup>2</sup>	T10012 / 38421L
weiß			
schwarz			

Texxilla®

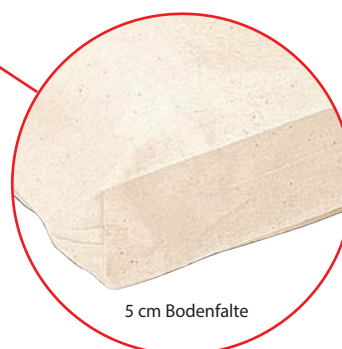


## Baumwolltasche CLASSIC mit zwei kurzen Henkeln und Bodenfalte

**Material:** 100 % Baumwolle  
**Beschreibung:** Henkellänge ca. 35 cm • ca. 5 cm Bodenfalte  
**Zertifikat:** OEKO-TEX® STANDARD 100

Farbe	Größe ca.	Gewicht ca.	Artikel-Nr.
natur	38 x 42 cm	140 g/m <sup>2</sup>	T10003 / 3842B
weiß			
schwarz			

Druckbeispiel



Texxilla®



## Zeitungstasche aus Baumwolle

**Material:** 100 % Baumwolle  
**Beschreibung:** Zwei kurze Henkel • Henkellänge ca. 36 cm  
**Zertifikat:** OEKO-TEX® STANDARD 100

Druckbeispiel



Farbe	Größe ca.	Gewicht ca.	Artikel-Nr.
natur	20 x 40 cm	140 g/m <sup>2</sup>	T10101
weiß			
farbig			

Texxilla®



weiß



natur



stahlgrau



schwarz

OEKO-TEX®  
 CONFIDENCE IN TEXTILES  
 STANDARD 100



## Baumwolltasche CLASSIC mit zwei kurzen Henkeln und doppeltem Kordelzug

**Material:** 100 % Baumwolle  
**Beschreibung:** Henkellänge ca. 35 cm  
**Zertifikat:** OEKO-TEX® STANDARD 100

Druckbeispiel



Farbe	Größe ca.	Gewicht ca.	Artikel-Nr.
natur	38 x 42 cm	140 g/m <sup>2</sup>	T10002 / 3842ZK



natur

OEKO-TEX®  
 CONFIDENCE IN TEXTILES  
 STANDARD 100

Der ideale Wäschebeutel  
für jedes Hotel!

Druckbeispiel



### Matchbeutel aus Baumwolle

**Material:** 100% Baumwolle  
**Beschreibung:** Großer Baumwollbeutel mit praktischer Zuziehkordel, die auch als Schultergurt dient • wahlweise mit einfach zusammengenähtem oder mit rundem Boden erhältlich  
**Zertifikat:** OEKO-TEX® STANDARD 100



### Matchbeutel aus Baumwolle

Farbe	Größe ca.	Gewicht ca.	Artikel-Nr.
natur	40 x 54 cm	140 g/m <sup>2</sup>	T10081 / 4054M

### Matchbeutel aus Baumwolle mit rund eingesetztem Boden

Farbe	Größe ca.	Gewicht ca.	Artikel-Nr.
natur	40 x 54 cm	140 g/m <sup>2</sup>	T10082 / 4054R



natur



Kordelschlaufe



Rund eingesetzter Boden







# Zuziehbeutel

## in sechs Größen – vielseitig einsetzbar!

**Material:** 100% Baumwolle

**Beschreibung:** Ganz schön praktisch: die Zuziehbeutel mit doppeltem Kordelzug: Ob groß oder klein, dank der intelligent gestaffelten Größen bieten diese Zuziehbeutel genug Platz für verschiedenste Inhalte und sind die ideale Verpackung für Ihre Werbebotschaft. Mit zwei Zuziehkordeln.

Kordelfarbe: naturfarbene Beutel mit naturfarbenen Kordeln, schwarze Beutel mit schwarzen Kordeln, alle anderen Farben haben weiße Kordeln

**Zertifikat:** OEKO-TEX® STANDARD 100

**Texxilla®**

Anwendungsbeispiele:

1



T10071 / 1014Z

Größe: ca. 10 x 14 cm

2



T10072 / 1520Z

Größe: ca. 15 x 20 cm

3



T10073 / 2530Z

Größe: ca. 25 x 30 cm

Farben Zuziehbeutel ① bis ④:



weiß natur gelb sonnenblumen-gelb mandarin lachs rot dunkelrot pink lavendel bordeaux



hellgrün maigrün smaragd petrol himmelblau hellblau royalblau dunkelblau hellgrau stahlgrau anthrazit schwarz

Bis zu 23 Farben erhältlich!

Farben Zuziehbeutel ⑤ und ⑥:



weiß natur gelb mandarin rot maigrün royalblau dunkelblau stahlgrau schwarz



Farbe	Größe ca.	Gewicht ca.	Artikel-Nr.
natur	10 x 14 cm	140 g/m <sup>2</sup>	T10071 / 1014Z
weiß			
farbig			
natur	15 x 20 cm	140 g/m <sup>2</sup>	T10072 / 1520Z
weiß			
farbig			
natur	25 x 30 cm	140 g/m <sup>2</sup>	T10073 / 2530Z
weiß			
farbig			
natur	30 x 45 cm	140 g/m <sup>2</sup>	T10074 / 3045Z
weiß			
farbig			
natur	40 x 50 cm	140 g/m <sup>2</sup>	T10075 / 4050Z
weiß			
farbig			
natur	50 x 75 cm	140 g/m <sup>2</sup>	T10076 / 5075Z
weiß			
farbig			



T10074 / 3045Z

Größe: ca. 30 x 45 cm

T10075 / 4050Z

Größe: ca. 40 x 50 cm

T10076 / 5075Z

Größe: ca. 50 x 75 cm



Druckbeispiel



### Event-Bag

**Material:**

100 % Baumwolle

**Beschreibung:**

Event- und Festival-Beutel im A4-Format • mit robusten Zugbändern • praktisch als Rucksack tragbar • auch für Kinder ein perfekter Begleiter, da die Kordeln individuell kürzbar sind • Kordeln bei allen Farbvarianten naturfarben

**Zertifikat:**

OEKO-TEX® STANDARD 100

Farbe	Größe ca.	Gewicht ca.	Artikel-Nr.
natur	21 x 29 cm	140 g/m <sup>2</sup>	T10022 / 2129G
weiß			
farbig			



weiß

natur

gelb

mandarin



pink

rot

hellgrün

royalblau



dunkelblau

stahlgrau

schwarz



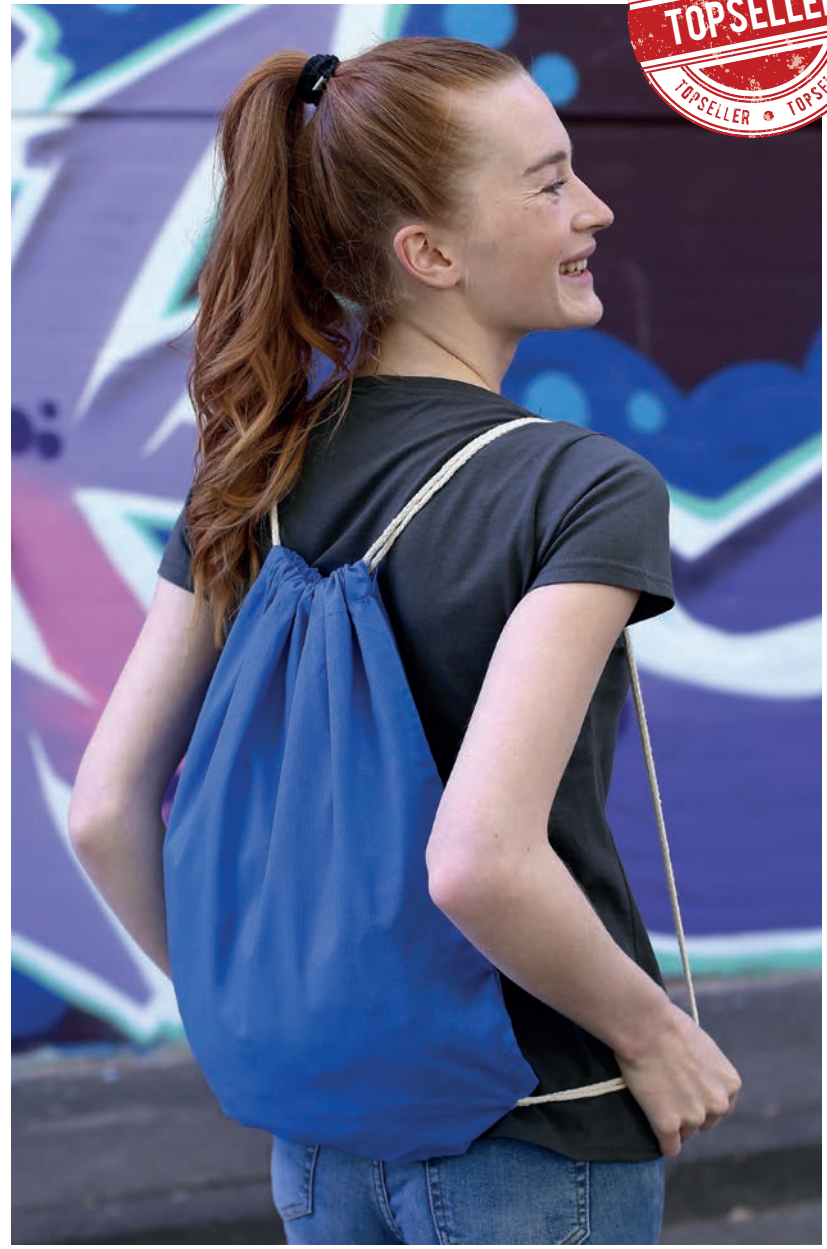
### Turnbeutel

**Material:** 100 % Baumwolle  
**Beschreibung:** Turnbeutel mit robusten Zugbändern • praktisch als Rucksack tragbar • Kordeln bei allen Farbvarianten naturfarben  
**Zertifikat:** OEKO-TEX® STANDARD 100

Farbe	Größe ca.	Gewicht ca.	Artikel-Nr.
natur	38 x 46 cm	140 g/m <sup>2</sup>	T10021 / 3846GS
weiß			
farbig			



Druckbeispiel



Druckbeispiel



## Canvas-Tasche CLASSIC mit zwei langen Henkeln, Boden- und Seitenfalte

**Material:** 100 % Baumwolle (Canvas)  
**Beschreibung:** Extrem strapazierfähiges Material • Henkellänge ca. 70 cm • ca. 10 cm Boden- und Seitenfalte  
**Zertifikat:** OEKO-TEX® STANDARD 100

Farbe	Größe ca.	Gewicht ca.	Artikel-Nr.
natur	38 x 42 cm	340 g/m <sup>2</sup>	T16013 / CA3842BS

Texxilla®



natur



Boden- und Seitenfalte

OEKO-TEX®  
 CONFIDENCE IN TEXTILES  
 STANDARD 100

## Canvas-Tasche CLASSIC

**Material:** 100 % Baumwolle (Canvas)  
**Beschreibung:** Extrem strapazierfähiges Material • wahlweise mit zwei kurzen oder mit zwei langen Henkeln erhältlich • Henkellänge T16001 / CA3842K: ca. 35 cm • Henkellänge T16011 / CA3842L: ca. 70 cm  
**Zertifikat:** OEKO-TEX® STANDARD 100

Texxilla®

Farbe	Größe ca.	Gewicht ca.	Artikel-Nr.
natur	38 x 42 cm mit kurzen Henkeln	340 g/m <sup>2</sup>	T16001 / CA3842K
natur	38 x 42 cm mit langen Henkeln	340 g/m <sup>2</sup>	T16011 / CA3842L



natur

Druckbeispiel



OEKO-TEX®  
 CONFIDENCE IN TEXTILES  
 STANDARD 100

# Bambus

Bambus wächst von allen Pflanzen am schnellsten und bindet entsprechend eine große Menge CO<sub>2</sub> durch Photosynthese.

Im Zuge des gestiegenen Umweltbewusstseins gewinnt Bambus zunehmend an Bedeutung. Die aus Bambus gewonnene Zellulose wird zu 100 % Viskose (aus Bambus-Zellstoff, „non woven“) weiterverarbeitet.

Die von uns angebotenen Taschen aus Bambus-Zellstoff bestechen durch vier wichtige Faktoren:

- 100 % Viskose (aus Bambus-Zellstoff)
- schnell nachwachsender Rohstoff
- wiederverwertbares Material
- Die glatte Oberfläche eignet sich hervorragend für großflächige Motive und die Realisierung von Vier-Farb-Rasterdrucken.

Druckbeispiel



## Viskose-Tasche aus Bambus-Zellstoff

**Material:** 100% Viskose (aus Bambus-Zellstoff)

**Beschreibung:** Ein ökologisches Zeichen setzen – und tragen! Denn im Zuge des gestiegenen Umweltbewusstseins gewinnen schnell nachwachsende Rohstoffe zunehmend an Bedeutung • diese Tasche ist wahlweise mit zwei kurzen oder mit zwei langen Henkeln erhältlich • Henkellänge T12001 / 3842KB: ca. 35 cm • Henkellänge T12011 / 3842LB: ca. 70 cm

**Zertifikat:** OEKO-TEX® STANDARD 100



Farbe	Größe ca.	Gewicht ca.	Artikel-Nr.
natur	38 x 42 cm <b>mit kurzen Henkeln</b>	100 g/m <sup>2</sup>	T12001 / 3842KB
natur	38 x 42 cm <b>mit langen Henkeln</b>	100 g/m <sup>2</sup>	T12011 / 3842LB



natur



Druckbeispiel

Druckbeispiel





FLO ID: 35361

# Taschen aus FAIRTRADE zertifizierter Baumwolle

Das Fairtrade-Siegel kennzeichnet Produkte, die aus fairem Handel stammen und bei deren Herstellung nicht nur bestimmte ökologische, sondern auch soziale und ökonomische Kriterien eingehalten wurden.

Genauer gesagt:

Fairtrade ist eine Strategie für nachhaltige Entwicklung und zur Armutsbekämpfung durch gerechtere Handelsbeziehungen.

Das Hauptziel besteht darin, den konventionellen Handel so zu verändern, dass benachteiligte Kleinbauern und Arbeiter\*innen von diesen Veränderungen profitieren und verbesserte Marktzugänge erhalten, so dass sie aus eigener Kraft ihre soziale und wirtschaftliche Situation mit mehr ökologischer Nachhaltigkeit verbessern können.

**Standard-Taschenformat ..... Seite 27**

**Taschen – Mini bis Maxi ..... Seite 28**

**Turnbeutel ..... Seite 29**

**Zuziehbeutel ..... ab Seite 30**



T15001

Texxilla®

T15011



FLO ID: 35361

Druckbeispiel

Happy Tree

Möbel aus nachhaltigem Anbau

## Tasche aus Fairtrade-zertifizierter Baumwolle

- Material:** 100% Baumwolle
- Beschreibung:** Tasche aus fair gehandelter Baumwolle – wahlweise mit zwei kurzen oder mit zwei langen Henkeln erhältlich • Henkellänge T15001 / 3842KF: ca. 35 cm • Henkellänge T15011 / 3842LF: ca. 70 cm
- Lizenz/Zertifikat:** FAIRTRADE • OEKO-TEX® STANDARD 100

In 14  
Farben  
erhältlich!

Farbe	Größe ca.	Gewicht ca.	Artikel-Nr.
natur	38 x 42 cm mit kurzen Henkeln	140 g/m <sup>2</sup>	T15001 / 3842KF
weiß			
farbig			
natur	38 x 42 cm mit langen Henkeln	140 g/m <sup>2</sup>	T15011 / 3842LF
weiß			
farbig			



weiß natur gelb



mandarin pink rot hellgrün maigrün hellblau royalblau dunkelblau stahlgrau anthrazit schwarz

OEKO-TEX®  
CONFIDENCE IN TEXTILES  
STANDARD 100



Druckbeispiel



„Apothekertasche“  
Art-Nr.: T15031 / 2226F



„Midi“ – Tasche  
Art-Nr.: T15041 / 2832F

**Texxilla**<sup>®</sup>



## Taschen aus Fairtrade-zertifizierter Baumwolle

**Material:** 100 % Baumwolle  
**Beschreibung:** Tasche aus fair gehandelter Baumwolle • zwei kurze Henkel • Henkellänge ca. 24 cm  
**Lizenz/Zertifikat:** FAIRTRADE • OEKO-TEX<sup>®</sup> STANDARD 100



Farbe	Größe ca.	Gewicht ca.	Artikel-Nr.
natur	22 x 26 cm	140 g/m <sup>2</sup>	T15031 / 2226F
natur	28 x 32 cm	140 g/m <sup>2</sup>	T15041 / 2832F



## Tasche aus Fairtrade-zertifizierter Baumwolle mit zwei langen Henkeln, Boden- und Seitenfalte

**Material:** 100 % Baumwolle  
**Beschreibung:** Einkaufstasche aus fair gehandelter Baumwolle mit viel Stauraum • Henkellänge ca. 70 cm • ca. 10 cm Boden- und Seitenfalte  
**Lizenz/Zertifikat:** FAIRTRADE • OEKO-TEX<sup>®</sup> STANDARD 100



Druckbeispiel



Farbe	Größe ca.	Gewicht ca.	Artikel-Nr.
natur	38 x 42 cm	140 g/m <sup>2</sup>	T15013 / 3842BSLF

**Texxilla**<sup>®</sup>





FLO ID: 35361

## Cotton-Shopper aus Fairtrade-zertifizierter Baumwolle

**Material:** 100 % Baumwolle  
**Beschreibung:** Einkaufstasche aus fair gehandelter Baumwolle im Querformat mit enorm viel Stauraum • zwei ca. 70 cm lange Henkel • ca. 12 cm Boden- und Seitenfalte  
**Lizenz/Zertifikat:** FAIRTRADE • OEKO-TEX® STANDARD 100

Druckbeispiel



Farbe	Größe ca.	Gewicht ca.	Artikel-Nr.
natur	48 x 36 cm	140 g/m <sup>2</sup>	T15014 / 4836BSLF

Texxilla®



natur



## Netzbeutel aus Fairtrade-zertifizierter Baumwolle & PET

**Material:** Rückseite: 100 % Baumwolle • Vorderseite (Netzgewebe): 100 % PET  
**Beschreibung:** Praktischer Beutel mit doppeltem Kordelzug • eine Seite aus Baumwoll-Gewebe (Gewicht: ca. 140 g/m<sup>2</sup>), die andere Seite aus PET-Netz



FLO ID: 35361

Farbe	Größe ca.	Gewicht ca.	Artikel-Nr.
natur	38 x 46 cm	140 g/m <sup>2</sup>	T15021 / 3846GF
weiß			
farbig			



weiß

natur

gelb

mandarin



pink

rot

hellgrün

maigrün



hellblau

royalblau

dunkelblau



stahlgrau

anthrazit

schwarz



Texxilla®



1 T15091

application example



## Netzbeutel aus Fairtrade-zertifizierter Baumwolle & PET

**Material:** Rückseite: 100 % Baumwolle • Vorderseite (Netzgewebe): 100 % PET  
**Beschreibung:** Praktischer Beutel mit doppeltem Kordelzug • eine Seite aus Baumwoll-Gewebe (Gewicht: ca. 140 g/m<sup>2</sup>), die andere Seite aus PET-Netz  
**Lizenz/Zertifikat:** FAIRTRADE • OEKO-TEX® STANDARD 100



FLO ID: 35361

Farbe	Größe ca.	Artikel-Nr.
natur	25 x 30 cm	T15091 / 2530FNET
weiß		
farbig		
natur	30 x 40 cm	T15092 / 3040FNET
weiß		
farbig		

2 T15092



2 Größen  
in  
4 Farben



## Bistro-Beutel aus Fairtrade-zertifizierter Baumwolle

**Material:** 100 % Baumwolle  
**Beschreibung:** Einkaufsbeutel im extravagenten Format • praktisch zu verschließen mittels Kordelzug  
**Lizenz/Zertifikat:** Fairtrade • OEKO-TEX Standard 100



FLO ID: 35361

Farbe	Größe ca.	Gewicht ca.	Artikel-Nr.
natur	15 x 62 cm	140 g/m <sup>2</sup>	T15111







Druckbeispiele:



T15071 / 1014ZF  
Größe: ca. 10 x 14 cm



T15072 / 1520ZF  
Größe: ca. 15 x 20 cm



T15073 / 2530 ZF  
Größe: ca. 25 x 30 cm

# Zuziehbeutel aus Fairtrade-zertifizierter Baumwolle

**Material:** 100% Baumwolle  
**Beschreibung:** Zuziehbeutel mit doppeltem Kordelzug – in 5 verschiedenen Größen: Ob groß oder klein, dank der intelligent gestaffelten Größen bieten diese Zuziehbeutel genug Platz für verschiedenste Inhalte und sind die ideale Verpackung für Ihre Werbebotschaft. Die Kordeln sind bei allen Farbvarianten naturfarben.  
**Lizenz/Zertifikat:** FAIRTRADE • OEKO-TEX® STANDARD 100



Farbe	Größe ca.	Gewicht ca.	Artikel-Nr.
natur	10 x 14 cm	140 g/m <sup>2</sup>	T15071 / 1014ZF *
weiß			
farbig			
natur	15 x 20 cm	140 g/m <sup>2</sup>	T15072 / 1520ZF *
weiß			
farbig			
natur	25 x 30 cm	140 g/m <sup>2</sup>	T15073 / 2530ZF
weiß			
farbig			
natur	30 x 45 cm	140 g/m <sup>2</sup>	T15074 / 3045ZF
weiß			
farbig			
natur	40 x 50 cm	140 g/m <sup>2</sup>	T15075 / 4050ZF
weiß			
farbig			

5 Größen  
in 4  
Farben



T15074 / 3045ZF  
Größe: ca. 30 x 45 cm

T15075 / 4050ZF  
Größe: ca. 40 x 50 cm



## Bio-Baumwolle

### Wofür steht das GOTS-Gütesiegel?

Der Global Organic Textile Standard (GOTS) ist als weltweit führender Standard für die Verarbeitung von Textilien aus biologisch erzeugten Naturfasern anerkannt.

Auf hohem Niveau definiert er umwelttechnische Anforderungen entlang der gesamten textilen Produktionskette vom ökologischen Anbau der Rohstoffe bis hin zur Textilverarbeitung und fordert gleichzeitig die Einhaltung von Sozialkriterien.

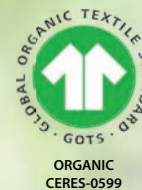


T13011

T13001

Druckbeispiel

  
 LIVE GREEN  
 THINK GREEN  
 LOVE  
 GREEN



## GOTS Baumwolltasche

**Texxilla**<sup>®</sup>

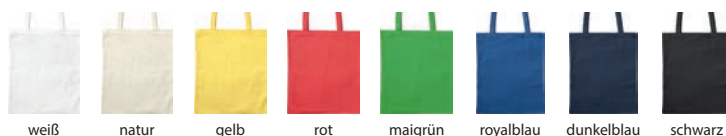
- Material:** 100% Baumwolle
- Beschreibung:** Tasche aus kontrolliert biologisch angebauter Baumwolle (Organic Cotton) • wahlweise mit zwei kurzen oder mit zwei langen Henkeln erhältlich • Henkellänge T13001 / 3842KO: ca. 35 cm • Henkellänge T13011 / 3842LO: ca. 70 cm
- Zertifikate:** OEKO-TEX<sup>®</sup> STANDARD 100 • GOTS (gerne beschaffen wir gegen Aufpreis ein auftragsbezogenes Transaktionszertifikat)

Farbe	Größe ca.	Gewicht ca.	Artikel-Nr.
natur	38 x 42 cm <b>mit kurzen Henkeln</b>	140 g/m <sup>2</sup>	T13001 / 3842KO
weiß			
farbig			
natur	38 x 42 cm <b>mit langen Henkeln</b>	140 g/m <sup>2</sup>	T13011 / 3842LO
weiß			
farbig			

OEKO-TEX<sup>®</sup>  
 CONFIDENCE IN TEXTILES  
**STANDARD 100** 



innen eingenahtes GOTS-Label







Druckbeispiel

## GOTS Turnbeutel

**Material:** 100 % Baumwolle  
**Beschreibung:** Turnbeutel aus biologisch angebaute Baumwolle (Organic Cotton) • mit robusten Zugbändern • praktisch als Rucksack tragbar • Kordeln bei allen Farbvarianten naturfarben  
**Zertifikate:** OEKO-TEX® STANDARD 100 • GOTS (gerne beschaffen wir gegen Aufpreis ein auftragsbezogenes Transaktionszertifikat)



Farbe	Größe ca.	Gewicht ca.	Artikel-Nr.
natur	38 x 46 cm	140 g/m <sup>2</sup>	T13021 / 3846GOG
weiß			
schwarz			

**Texxilla**®



weiß



natur



schwarz

OEKO-TEX®  
 CONFIDENCE IN TEXTILES  
**STANDARD 100**





## GOTS Zuziehbeutel

**Material:** 100 % Baumwolle  
**Beschreibung:** Zuziehbeutel aus biologisch angebaute Baumwolle (Organic Cotton) • doppelter Kordelzug • Kordeln naturfarben  
**Zertifikat:** OEKO-TEX® STANDARD 100 • GOTS (gerne beschaffen wir gegen Aufpreis ein auftragsbezogenes Transaktionszertifikat)



Druckbeispiel



Farbe	Größe ca.	Gewicht ca.	Artikel-Nr.
natur	10 x 14 cm	140 g/m <sup>2</sup>	T13071 / 1014ZOG
	15 x 20 cm	140 g/m <sup>2</sup>	T13072 / 1520ZOG
	25 x 30 cm	140 g/m <sup>2</sup>	T13073 / 2530ZOG



natur



innen eingenähtes GOTS-Label

**Texxilla**®



## Turnbeutel aus Organic-Baumwolle

**Material:** 100 % Baumwolle  
**Beschreibung:** Turnbeutel aus biologisch angebaute Baumwolle (Organic Cotton) • mit robusten Zugbändern • praktisch als Rucksack tragbar • Kordeln naturfarben  
**Zertifikat:** OEKO-TEX® STANDARD 100



Farbe	Größe ca.	Gewicht ca.	Artikel-Nr.
natur	38 x 46 cm	140 g/m <sup>2</sup>	T14021

**Texxilla**®



natur



## Tasche aus Organic-Baumwolle



**Material:** 100% Baumwolle  
**Beschreibung:** Tasche aus kontrolliert biologisch angebauter Baumwolle (Organic Cotton) • wahlweise mit zwei kurzen oder mit zwei langen Henkeln erhältlich • Henkellänge T14001: ca. 35 cm • Henkellänge T14011: ca. 70 cm  
**Zertifikat:** OEKO-TEX Standard 100

Farbe	Größe ca.	Gewicht ca.	Artikel-Nr.
natur	38 x 42 cm mit kurzen Henkeln	140 g/m <sup>2</sup>	T14001
natur	38 x 42 cm mit langen Henkeln	140 g/m <sup>2</sup>	T14011



natur



Druckbeispiel

## Shopper Planet

**Material:** 100% Baumwolle  
**Beschreibung:** Tasche aus pre-recycelter Baumwolle – hier werden Baumwollschnittreste nicht entsorgt, sondern zu dieser tollen Tasche weiterverarbeitet. Schlicht, schön und umweltbewusst!



Farbe	Größe ca.	Gewicht ca.	Artikel-Nr.
alle Farben	38 x 42 x 02 cm	150 g/m <sup>2</sup>	HA6062



beige



hellgrau

# Recycling-Taschen

Diese Taschen werden zu 100 % aus recycelten PET-Flaschen hergestellt. Dazu werden die PET-Flaschen zunächst gereinigt und anschließend geschreddert.

Aus den daraus entstandenen kleinen PET-Chips wird das Garn hergestellt, aus dem schließlich der Stoff gewoben wird.

Ein absolut ökologisches, langlebiges und noch dazu stabiles Material entsteht.

T18011



Druckbeispiel



T18001



Druckbeispiel

## Recycling-Tasche

**Material:** 100 % aus recycelten PET-Flaschen • sehr robust und langlebig  
**Beschreibung:** Wahlweise mit zwei kurzen oder mit zwei langen Henkeln erhältlich •  
 Henkellänge T18001 / 3842KPT: ca. 35 cm • Henkellänge T18011 / 3842LPT: ca. 70 cm



Farbe	Größe ca.	Gewicht ca.	Artikel-Nr.
weiß	38 x 42 cm <b>mit kurzen Henkeln</b>	120 g/m <sup>2</sup>	T18001 / 3842KPT
weiß	38 x 42 cm <b>mit langen Henkeln</b>	120 g/m <sup>2</sup>	T18011 / 3842LPT



weiß



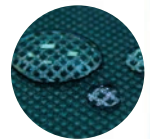
# PP-Taschen ... Mehrweg statt Einweg !!!

Unsere Taschen aus Polypropylen (PP) sind eine perfekte Alternative zur Plastiktüte.

PP-Taschen sind aus schadstofffreiem Material gefertigt und zu 100 % recycelbar.

Das Material ist wasserabweisend und sehr robust.

Ein Direktdruck auf diesen Taschen ist bis zu 14 Farben möglich!



PP-Taschen CLASSIC .....	Seite 41
PP-Shopper (echte Platzwunder) .....	Seite 42 – 43
PP-Taschen – Maxi .....	Seite 44 – 45
PP-Zuziehbeutel .....	Seite 44– 45



## PP-Tasche CLASSIC

**Texxilla**<sup>®</sup>

**Material:** 100 % Polypropylen  
**Beschreibung:** Unser PP-Taschen-Klassiker – wahlweise mit zwei kurzen oder mit zwei langen Henkeln erhältlich • Henkellänge T17001 / PP3842K: ca. 35 cm • Henkellänge T17011 / PP3842L: ca. 70 cm

Farbe	Größe ca.	Gewicht ca.	Artikel-Nr.
alle Farben	38 x 42 cm <b>mit kurzen Henkeln</b>	70 g/m <sup>2</sup>	T17001 / PP3842K
alle Farben	38 x 42 cm <b>mit langen Henkeln</b>	70 g/m <sup>2</sup>	T17011 / PP3842L



\* Diese Farben sind auch mit langen Henkeln erhältlich.



Druckbeispiel

Druckbeispiel

Druckbeispiel



### City-Bag 1

**Material:** 100 % Polypropylen  
**Beschreibung:** Zwei ca. 60 cm lange Henkel • modisches Farbdesign • ca. 10 cm Boden- und Seitenfalte



Farbe	Größe ca.	Gewicht ca.	Artikel-Nr.
alle Farben	38 x 29 cm	70 g/m <sup>2</sup>	T17015 / PP3829BS



weiß/  
rot

weiß/  
dunkelgrün

weiß/  
dunkelblau

weiß/  
schwarz

pink/  
schwarz

hellgrün/  
schwarz

hellblau/  
schwarz

grau/  
schwarz



Druckbeispiel



## City-Bag 2

**Material:** 100% Polypropylen  
**Beschreibung:** Zwei ca. 60 cm lange Henkel • teils im modischen Bi-Colour-Look • ca. 10 cm Boden- und Seitenfalte

Farbe	Größe ca.	Gewicht ca.	Artikel-Nr.
alle Farben	38 x 42 cm	70 g/m <sup>2</sup>	T17013 / PP3842BS



Texxilla®



Druckbeispiel



## City-Shopper 1

**Material:** 100% Polypropylen  
**Beschreibung:** Zwei ca. 56 cm lange Henkel • zusätzlicher Tragegriff im verstärkten Mittelteil • ca. 10,5 cm Boden- und Seitenfalte

Farbe	Größe ca.	Gewicht ca.	Artikel-Nr.
alle Farben	44 x 38 cm	110 g/m <sup>2</sup>	T17017 / PP4438BS



Texxilla®



Druckbeispiel



## City-Shopper 2

**Material:** 100% Polypropylen  
**Beschreibung:** Mit Bodenfalte und zusätzlicher Kunststoff-Bodenplatte für mehr Stabilität • Hauptfach mit Reißverschluss • zwei ca. 74 cm lange Henkel • Reißverschluss-Innentasche im Format ca. 14,5 x 15 cm • ca. 10 cm Bodenfalte

Farbe	Größe ca.	Gewicht ca.	Artikel-Nr.
alle Farben	48 x 36 cm	130 g/m <sup>2</sup>	T17018 / PP4836B



Texxilla®



# Zuziehbeutel aus Polypropylen

in sechs Größen – wasserabweisend und umweltfreundlich, da langlebig!

Anwendungs- und Druckbeispiele:



T17071 / PP1014

Größe: ca. 10 x 14 cm

T17072 / PP1520

Größe: ca. 15 x 20 cm

T17073 / PP2530

Größe: ca. 25 x 30 cm

Farbe	Größe ca.	Gewicht ca.	Artikel-Nr.
alle Farben	10 x 14 cm	70 g/m <sup>2</sup>	T17071 / PP1014Z
	15 x 20 cm		T17072 / PP1520Z
	25 x 30 cm		T17073 / PP2530Z
	30 x 45 cm		T17074 / PP3045Z
	40 x 50 cm		T17075 / PP4050Z
	50 x 75 cm		T17076 / PP5075Z



Druckbeispiel

## „Quadratisch, praktisch, gut“ – PP-Tasche

**Material:** 100% Polypropylen  
**Beschreibung:** Zwei kurze Henkel • Henkellänge ca. 40 cm



Farbe	Größe ca.	Gewicht ca.	Artikel-Nr.
alle Farben	50 x 50 cm	70 g/m <sup>2</sup>	T17051 / PP5050

**Texxilla**<sup>®</sup>



weiß



dunkelblau



schwarz

**Material:** 100% Polypropylen  
**Beschreibung:** Doppelter Kordelzug



T17074 / PP3045

Größe: ca. 30 x 45 cm

T17075 / PP4050

Größe: ca. 40 x 50 cm

T17076 / PP5075

Größe: ca. 50 x 75 cm

**Texxilla**<sup>®</sup>



weiß

dunkelblau

schwarz

6 Größen  
in 3  
Farben

Druckbeispiel



### „Big Bag“ – PP-Tasche

**Material:** 100% Polypropylen  
**Beschreibung:** Zwei kurze Henkel • Henkellänge ca. 42 cm



Farbe	Größe ca.	Gewicht ca.	Artikel-Nr.
alle Farben	70 x 50 cm	70 g/m <sup>2</sup>	T17061 / PP7050

**Texxilla**<sup>®</sup>



weiß

dunkelblau

schwarz